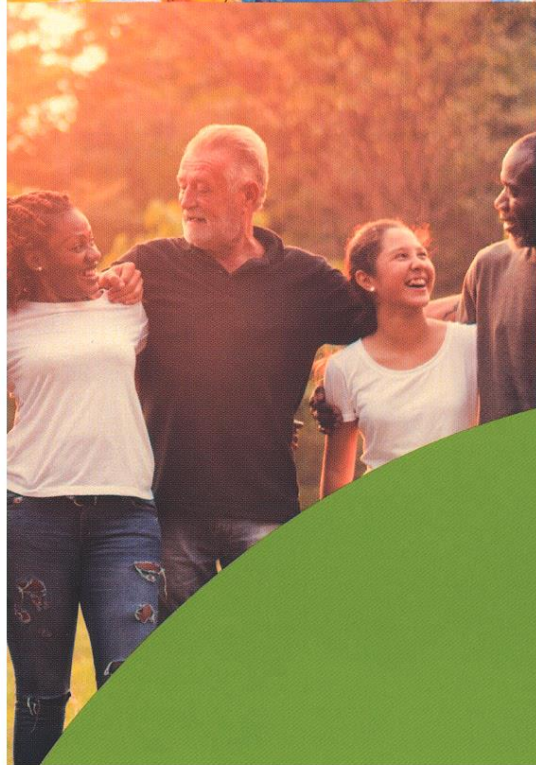
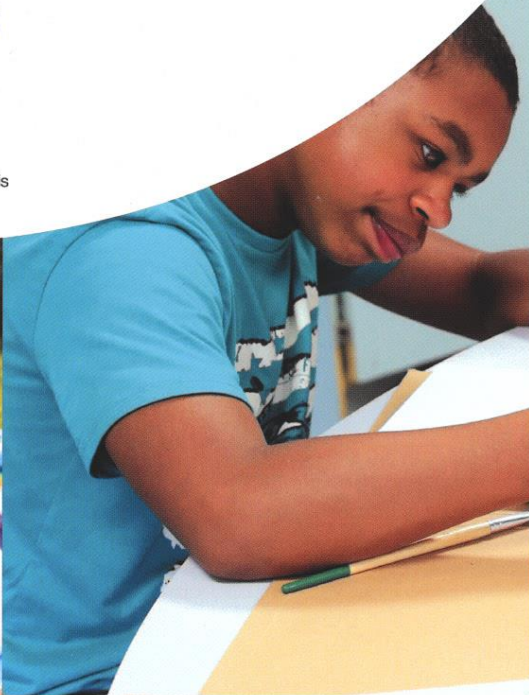


# Adapei

12 - 82

Association des amis de la Fondation OPTEO,  
Association de parents, de personnes handicapées et de leurs amis



50 ans d'action  
et de solidarité  
au service des  
personnes en situation  
de handicap mental  
et de leurs familles.

[www.adapei12-82.fr](http://www.adapei12-82.fr)

## Au service des personnes handicapées et de leur famille depuis plus de 50 ans

Dans les années 60, un groupe de parents a créé une association.

Ils se trouvaient seuls et totalement démunis devant l'absence complète de moyens institutionnels pour leur venir en aide;

Ces parents soutenus par leurs amis et sympathisants ont compris qu'ils devaient faire preuve d'initiative personnelle et d'engagement collectif pour que soient reconnus leurs droits, leurs besoins d'assistance et de dignité pour leurs enfants handicapés et eux mêmes.

Suite au décret du 13 mars 2019 l' ADAPEI de l'Aveyron et de Tarn-et-Garonne s'est transformée pour donner naissance à la Fondation Reconnue d'Utilité Publique OPTEO.

Une association parentale s'est créée le 15 novembre 2018, elle se nomme l'**Adapei 12-82**.

L'**Adapei 12-82** c'est l'association des amis de la Fondation OPTEO.

L'association est toujours là dans la défense, l'écoute, le conseil et l'accompagnement de nos enfants, de nos adolescents et nos adultes.

### Les chiffres clés

| **680** adhérents

| Plus de **2000** personnes  
concernées par l'association  
| ADAPEI 12-82

## > Nos missions

Elle participe à la vie des établissements  
Elle soutient l'action de la Fondation OPTEO  
Elle siège au conseil d'administration de la Fondation  
Elle est présente dans toutes les instances où leurs intérêts sont en cause (MDPH, UDAF, CCAS, CDU...)  
Elle organise des formations S3A, FALC  
Elle est adhérente à l'UNAPEI

## > Nos actions

### *Adapei 12-82 est une association parentale*

Elle défend les personnes en situation de handicap et les familles

Elle accompagne et informe les familles

Elle accueille les nouvelles familles

Elle organise des réunions et des fêtes

Elle oeuvre pour que les personnes handicapées vivent incluses pleinement dans la société

## > Notre organisation

Son conseil d'administration est constitué de 21 membres issus de tous les secteurs et son bureau est de 12 membres.

### Glossaire

<b>MDPH</b>	Maison Départementale des Personnes Handicapées
<b>UDAF</b>	Union Départementale des Associations Familiales
<b>CCAS</b>	Centre Communal d'Actions Sociales
<b>CDU</b>	Commission Des Usagers
<b>S3A</b>	Symbole d'Accueil, d'Accompagnement et d'Accessibilité
<b>FALC</b>	Facile à Lire et à Comprendre

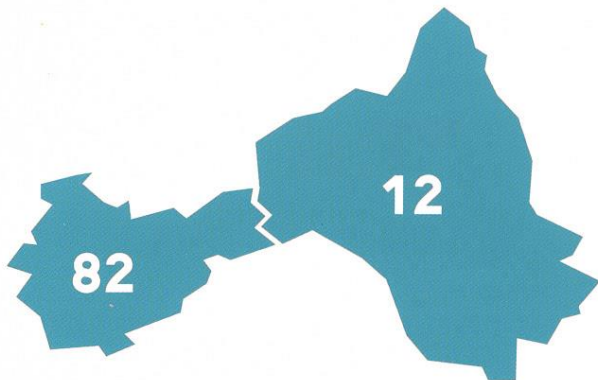
## > Action familiale

Les secteurs locaux sont des espaces associatifs de rencontres et un lieu d'écoute, d'échanges et d'information, de formation, de convivialité et de réflexion, de proposition et d'accompagnement pour les familles confrontées au handicap.

## > Adapei 12-82 est composée de sept secteurs

- > Secteur de **Decazeville**
- > Secteur de **Nord Aveyron**
- > Secteur de **Millau**
- > Secteur de **Saint-Affrique**
- > Secteur de **Rodez**
- > Secteur de **Villefranche de Rouergue**
- > Secteur de **Tarn-et-Garonne**

Outre leurs fonctions d'animation, ces secteurs locaux constituent aussi des forces de propositions et d'actions.



**Adapei**  
12 - 82

Association des amis de la Fondation OPTEO,  
Association de parents, de personnes handicapées et de leurs amis



## Siège social

Saint-Mayme  
12850 Onet-le-Château  
Tél. 07 50 68 34 02



Association affiliée à  
l'UNAPEI Reconnue  
d'Utilité Publique

**Association de parents, de  
personnes handicapées  
mentales et de leurs  
amis des départements  
de l'Aveyron et Tarn-et-  
Garonne.**

[www.adapei12-82.fr](http://www.adapei12-82.fr)